



Gestión Inteligente

Edificio

Distrito Irarrázaval – Santiago Centro

# 1 y 2 DORMS

Un proyecto pensado para quienes buscan vivir o invertir en un sector con alta proyección urbana. Ubicado en Avenida Matta esquina Vicuña Mackenna, en el límite entre Santiago Centro y Ñuñoa, se inserta en una zona que se consolida como polo de renovación urbana, destacando por su conectividad estratégica y precios más competitivos en comparación con el sector oriente de la capital. Una alternativa sólida, con alta demanda habitacional y gran potencial de valorización.



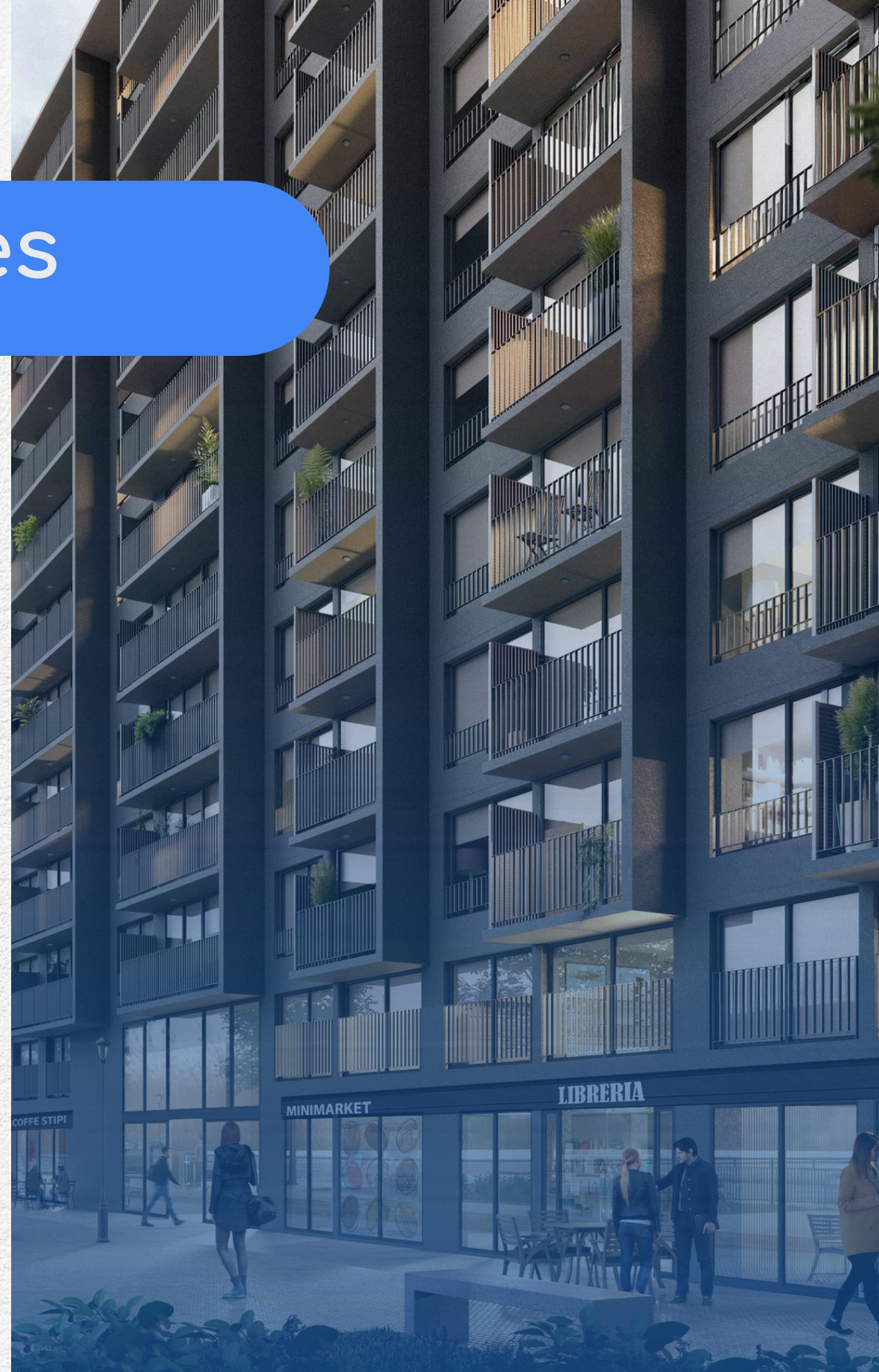
# Terminaciones

- 1 Piso vinílico en estar, cocina, pasillos y dormitorios.
- 2 Ventanas termopanel con marco de PCV gris grafito.
- 3 Cocina equipada con encimera vitrocerámica, campana y horno eléctrico.
- 4 Muebles de cocina con cubierta de cuarzo.

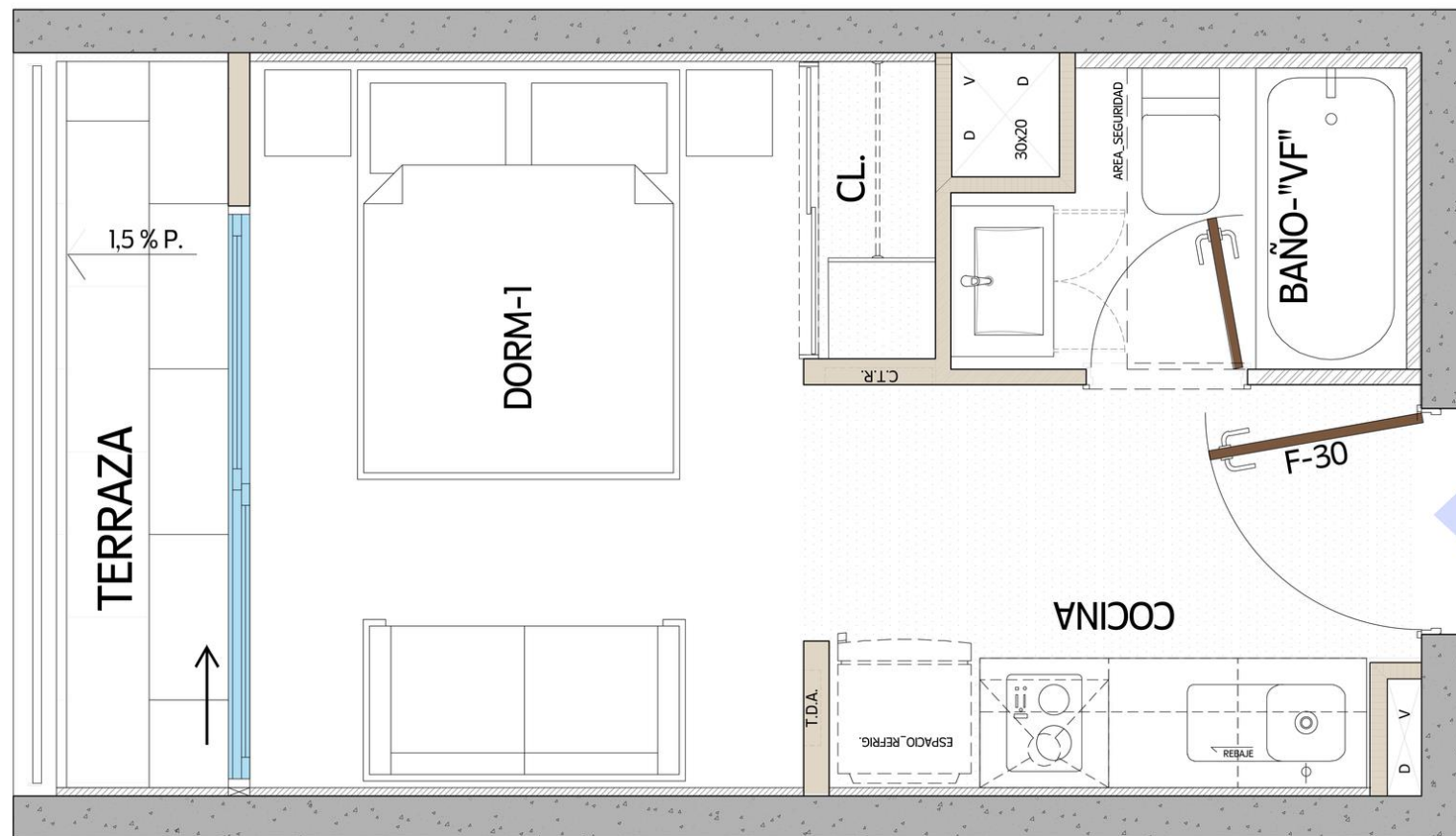


# Espacios Comunes

-  Gimnasio
-  Quincho
-  Lavandería
-  Co-work
-  Piscina
-  Sala Multiusos
-  Pet Spa



# Tipologías Disponibles

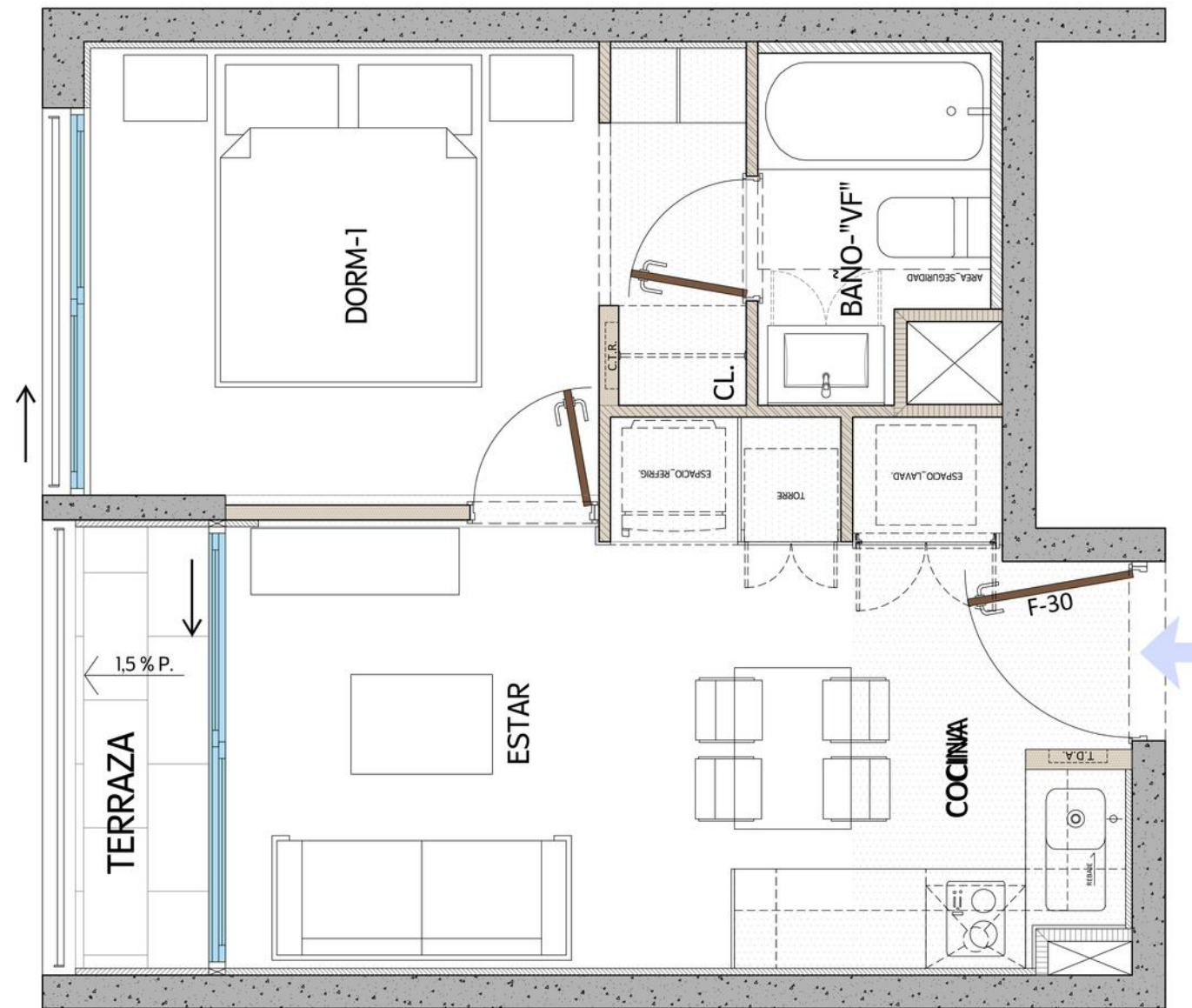


Superficie total hasta 23,90 m<sup>2</sup> aprox.

STUDIO



# Tipologías Disponibles

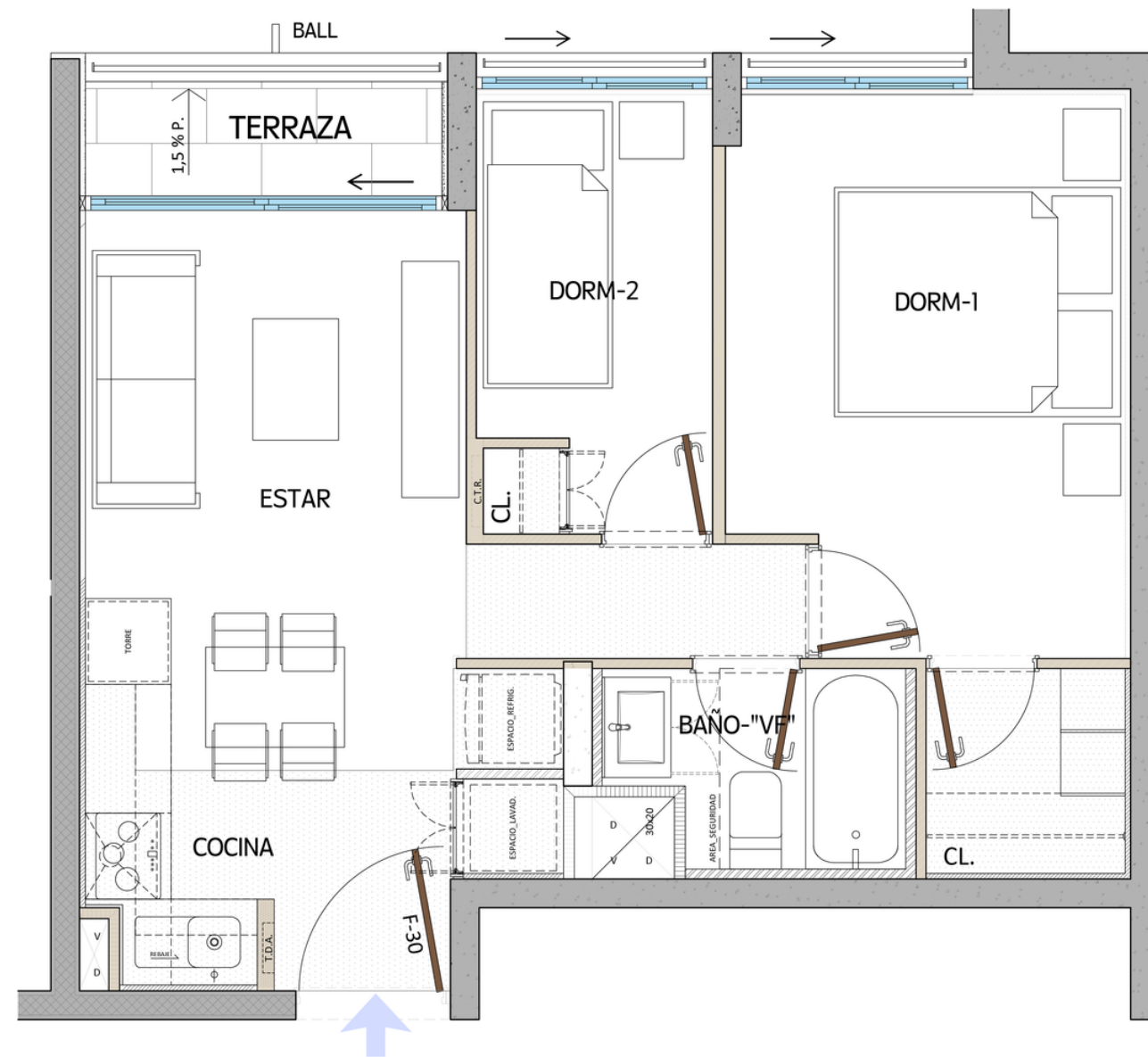


Superficie total hasta 36,33 m2 aprox.

1D - 1B



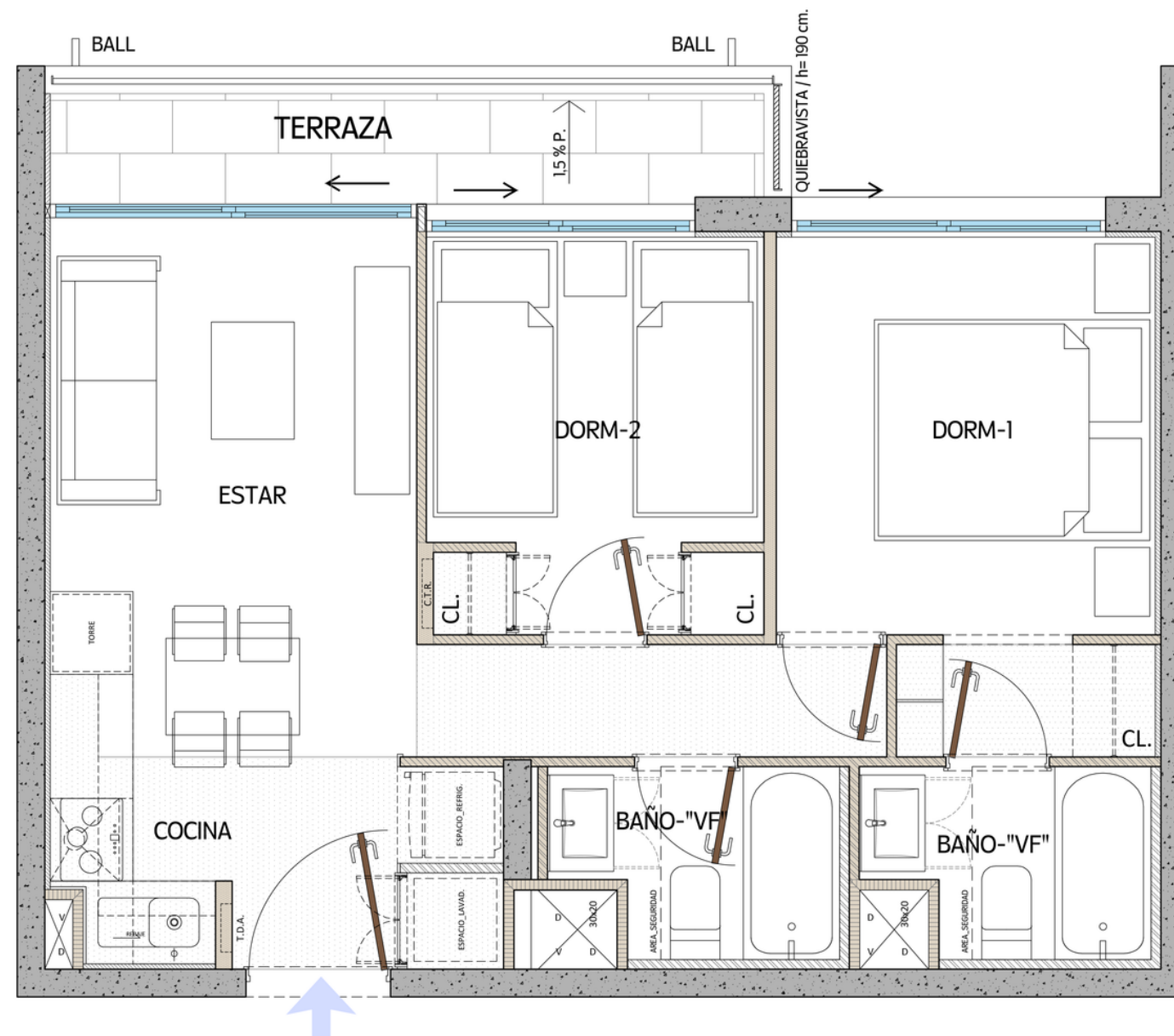
# Tipologías Disponibles



Superficie total hasta 45,81 m2 aprox.



# Tipologías Disponibles



Superficie total hasta 52,40 m2 aprox.

2D - 2B



# Propuesta de Valor



Experiencia  
que evoluciona



Expertise que  
acompaña



Nos hacemos  
cargo



Somos  
empáticos



Somos flexibles



Simplificamos  
los procesos



Generamos  
alianzas



Tenemos  
beneficios



Gestión Inteligente

Edificio

Distrito Irarrázaval – Santiago Centro